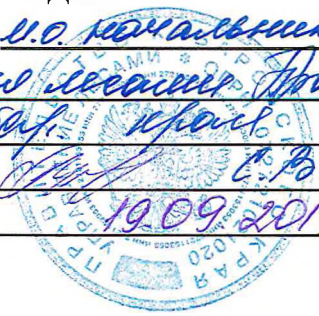


УТВЕРЖДАЮ

Должность и.о. начальника
управления лесами Хабаровского
края
Ф.И.О. В.В. Бужин
Дата 19.09.2019



А К Т

лесопатологического обследования № 289

лесных насаждений КГКУ "Амгуньское лесничество"
Амгуньского лесничества (лесопарка)
Хабаровского края (субъекта Российской Федерации)

Способ лесопатологического обследования: 1. Визуальный
2. Инструментальный

Место проведения

Участковое лесничество	Урочище (дача)	Квартал (кварталы)	Выдел (выдела)	Площадь, га
Амгуньское		262	32	32,0

Лесопатологическое обследование проведено на общей площади 32,0 га

1. Визуальное лесопатологическое обследование*Наземное Дистанционное **1.1 На площади 32,0 га фактическая таксационная характеристика лесного насаждения соответствует (не соответствует) таксационному описанию (нужное подчеркнуть).****Причины несоответствия**

Список участков с выявленными несоответствиями приведен в приложении 1 к настоящему Акту.

1.2 Лесные насаждения с нарушенной и утраченной устойчивостью выявлены на площади _____ га

Участковое лесничество	Урочище	Площадь, га		Причины ослабления (гибели)
		с нарушенной устойчивостью	с утраченной устойчивостью	
Амгуньское		32		
Итого:				

Состояние обследованных лесных насаждений приведено в приложениях 1.1 - 1.4 к Акту в зависимости от метода проведения ЛПО.

1.3 В обследованных лесных участках прогнозируется:

Прогноз	Площадь, га
Ослабление лесных насаждений	32
Усыхание лесных насаждений различной степени	
Развитие очагов вредных организмов	

1.4 Обнаружено загрязнение лесного участка отходами и выбросами:промышленными
бытовыми

Вид загрязнения	Размеры загрязнения			Объем, кбм	Площадь загрязнения
	длина, м	ширина, м	высота, м		

Заключение:

Оценка текущего санитарного и лесопатологического состояния лесных насаждений, назначенные профилактические мероприятия по защите лесов, агитационные мероприятия: Текущее санитарное и лесопатологическое состояние лесных насаждений - без признаков ослабления. Назначение профилактических мероприятий по защите лесов, агитационных мероприятий не требуется. СКС насаждения - 1,6.

Исполнитель работ по проведению лесопатологического обследования:

ФИО

Вервельский А.В.

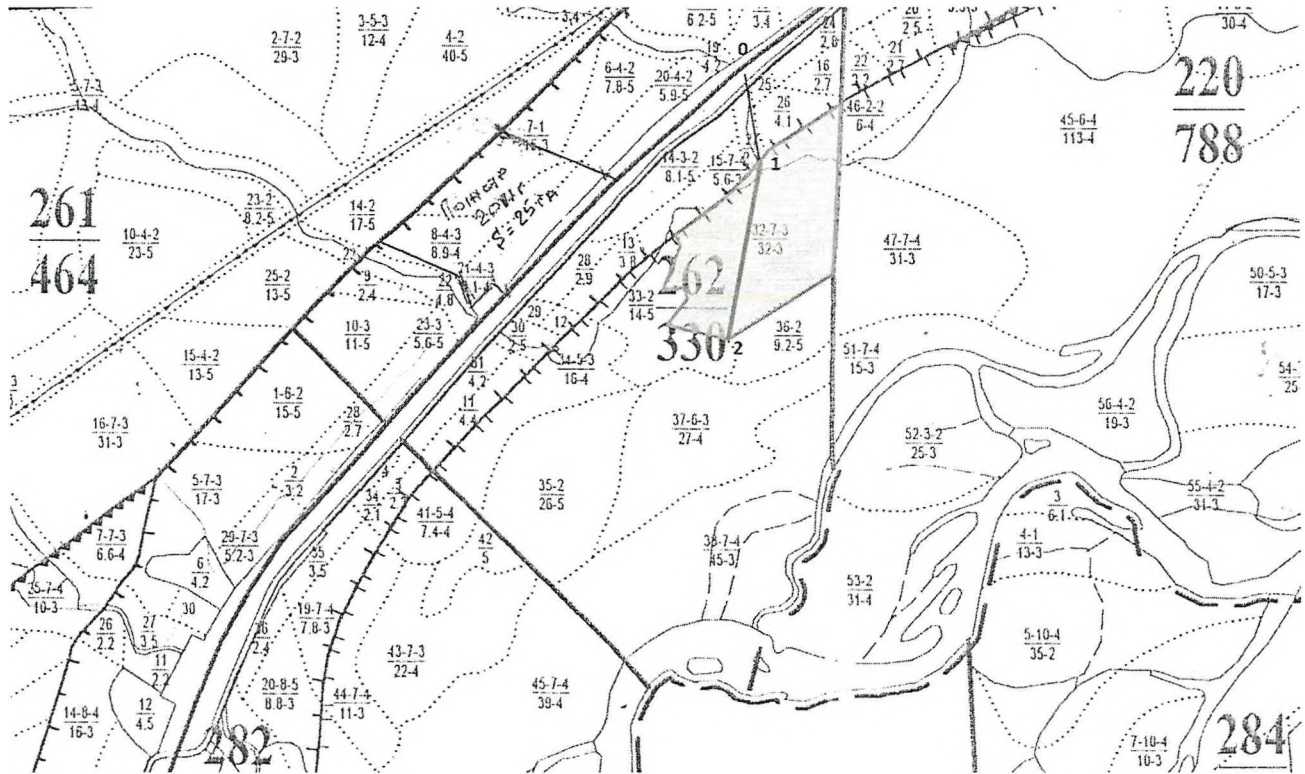
Подпись



* Раздел включается в акт, в случае проведения лесопатологического обследования визуальным способом.

Абрис участка

М 1:25 000



Условные обозначения	
	Маршрутный ход
	Обследуемый участок
	граница выдела
	дорога
	квартальная сеть

Номера точек	Координаты	Азимут, гр	Длина, м
1	51°20'08,5" 134°52'34,8"	189	650
2	51°19'47,7" 134°52'29,6"		
Привязка: пересечение ручья с ж/д в т.0			
0	51°20'19,4" 134°52'30,0"	165	347

Исполнитель работ по проведению лесопатологического исследования:

ФИО Вервельский А.В.

Подпись

Дата составления документа 05.08.2019г. Телефон 89243070362