

УТВЕРЖДАЮ:

Должность и.о. зам. нач. службы лесничества

Хабаровский край

Ф.И.О. С.В. Бутеев

Дата 14.09.2019

Акт

лесопатологического обследования № 278
лесных насаждений Хабаровского лесничества (лесопарка)
Хабаровский край (субъект Российской Федерации)

Способ лесопатологического обследования: 1. Визуальный - V
2. Инструментальный

Место проведения

Участковое лесничество	Урочище (дача)	Квартал (кварталы)	Выдел (выделы)	Площадь, га
Елабужское	-	61	2	4,2
			5	13,0
			10	25,0
			20	7,0
			24	45,0
Итого:				94,2

Лесопатологическое обследование проведено на общей площади 94,2 га.

1. Визуальное лесопатологическое обследование. <*>

Наземное - V

Дистанционное

1.1. На площади 94,2 га фактическая таксационная характеристика лесного насаждения соответствует (не соответствует) таксационному описанию (нужное подчеркнуть). Причины несоответствия _____

Список участков с выявленными несоответствиями приведен в приложении 1 к настоящему Акту.

1.2. Лесные насаждения с нарушенной и утраченной устойчивостью выявлены на площади 94,2 га:

Участковое лесничество	Урочище (дача)	Площадь, га		Причина ослабления (гибели)
		с нарушенной устойчивостью	с утраченной устойчивостью	
Елабужское	-	94,2	-	Беглый низовой пожар
Итого:	-	94,2	-	-

Состояние обследованных лесных насаждений приведено в приложениях 1.1 – 1.4 к Акту в зависимости от метода проведения ЛПО.

1.3. В обследованных лесных участках прогнозируется:

Прогноз	Площадь, га
Ослабление лесных насаждений	94,2
Усыхание лесных насаждений различной степени	-
Развитие очагов вредных организмов	-

1.4. Обнаружено загрязнение лесного участка отходами и выбросами:

промышленными _____; бытовыми _____

Вид загрязнения	Размеры загрязнения			Объем, м ³	Площадь загрязнения, га
	длина, м	ширина, м	высота, м		
-	-	-	-	-	-

ЗАКЛЮЧЕНИЕ

Оценка текущего санитарного и лесопатологического состояния лесных насаждений, назначенные профилактические мероприятия по защите лесов, агитационные мероприятия:

Текущее состояние санитарного и лесопатологического состояния лесных насаждений – с признаками ослабления. Назначение профилактических мероприятий по защите лесов, агитационных мероприятий не требуется.

№ выдела	Средневзвешенная величина состояния							насаждение
	порода							
	Бб	Л	Ос	Д				
2	1,8	1,8	1,8					1,8
5	1,7		1,7	1,7				1,7
10	1,8	1,8	1,8					1,8
20	1,7	1,7	1,7					1,7
24	1,7							1,7

Исполнитель работ по проведению лесопатологического обследования:

ФИО Е.А. Черняев


Подпись _____



61	61	61	Эксплуатационные леса	Эксплуатационные леса	Эксплуатационные леса	7ББ 2Л 1Ос	ББ Л Ос	55 18 55	18 18 18	18 20 20	ББК	0,5	3	102 10 10	40 40 40	40 40 40	20 20 20	Ожог корневой шейкой текущего года менее 1/4 окружности	19 17 19	
24	20	20	-	-	-	4ББ 3Ос 3Л	ББ Ос Л	65 70 70	18 19 19	20 24 26	ББК	0,4	3	104 15 10	50 50 50	35 35 35	10 10 10	5 5 5	Ожог корневой шейкой текущего года менее 1/4 окружности	20 21 20
45,0	7,0	7,0	-	-	-	10ББ	ББ	60	19	22	ББК	0,4	3	105	50	35	10	5	Ожог корневой шейкой текущего года менее 1/4 окружности	19

Показатели, не соответствующие таксационному описанию отмечаются "*".

Исполнитель работ по проведению лесопатологического обследования:

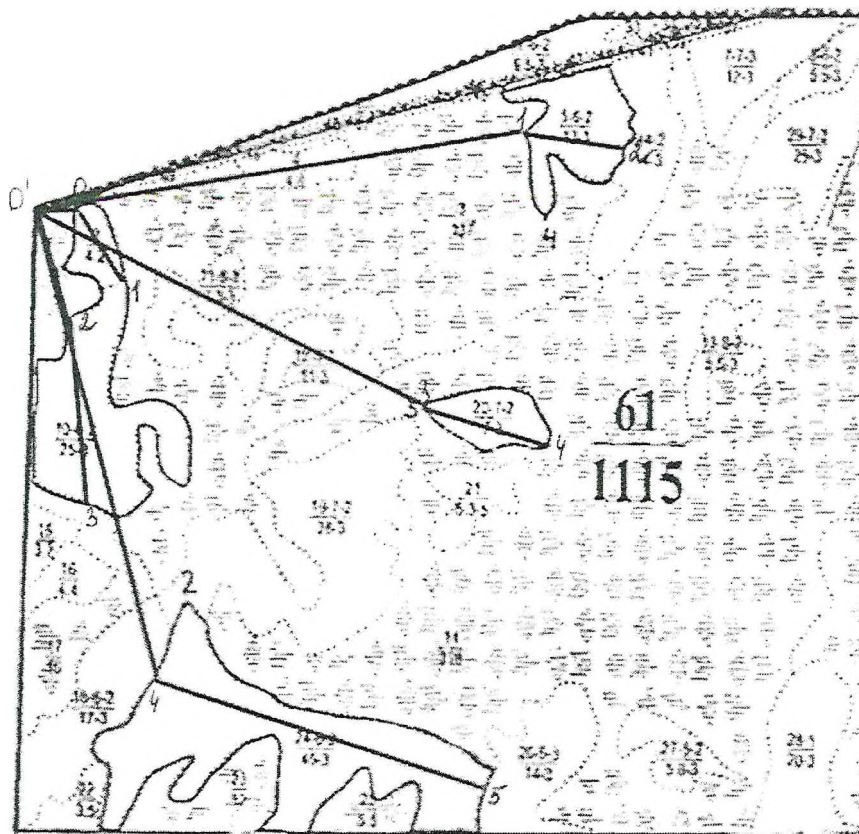
ФИО Е.А. Черняев Подпись 

Дата составления документа 14 августа 2019 г.

Телефон 8 (4212) 49-28-53 (доб. 108)

АБРИС УЧАСТКА
Хабаровское лесничество Елабужское участковое лесничество
кв. 61 в. 2,5,10,20,24

М 1:25 000



Привязка					
№ точек	Азимут, °	Длина, м	№ точек	Азимут, °	Длина, м
0' - 0	91	150	0-1	147	300
0' - 1	82	1780	1-2	103	380
0' - 2	165	400	2-3	173	630
0' - 3	117	1550	3-4	110	450
0' - 4	167	1750	4-5	109	1250

Условные обозначения:

————— - ходовая линия

ФИО Е.А. Черняев Подпись 

Дата составления документа 14 августа 2019г. Телефон 8 (4212) 49-28-53 (доб. 108)