

Согласовано:

Руководитель КТУ
«Советское лесничество»
700100267
Ильинский
(подпись)
2020 г.

**ПРОЕКТ
ЛЕСОВОССТАНОВЛЕНИЯ
(ОРГАНИЗАЦИОННО - ТЕХНОЛОГИЧЕСКАЯ СХЕМА) ЛЕСНЫХ
КУЛЬТУР (РЕКОНСТРУКЦИИ МАЛОЦЕННЫХ НАСАЖДЕНИЙ)**

Общество с ограниченной ответственностью «ТМГК»

Советское лесничество, Городское участковое лесничество

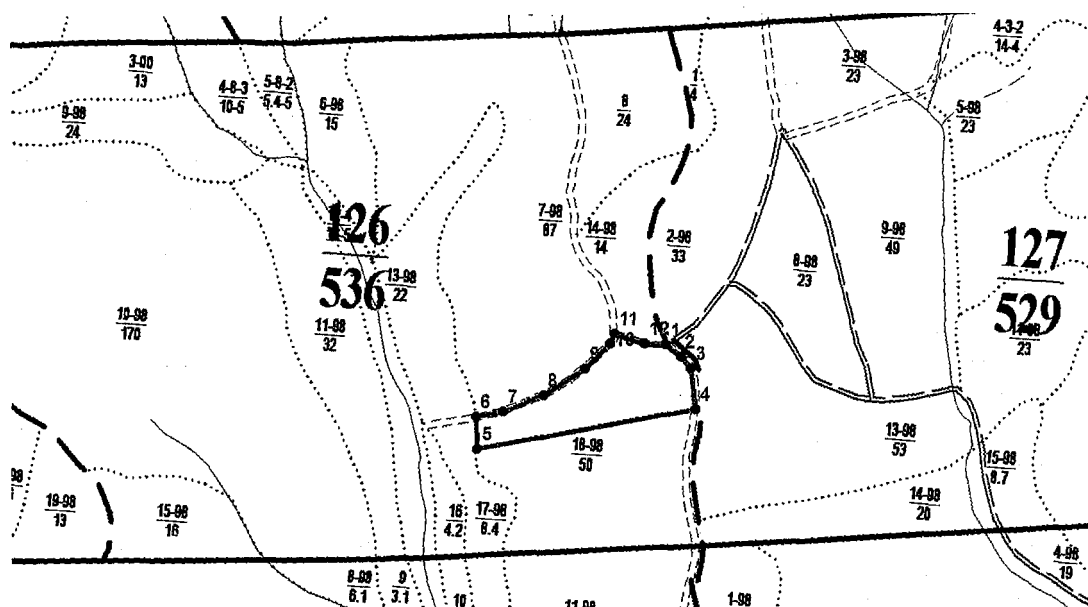
Номер квартала **126**, Номер выдела **18**. Общая площадь **16,7796 га**

Категория лесного фонда: **Гарь**. Главная порода: **Лиственница**

Сопутствующие породы: **нет**

Вид культур: **сплошные**

План участка. Площадь 16,7796 га, масштаб 1:25000



№ точек	Азимут	Длина, м
Привязка 0-1	Квартальный столб	
1-2	127	72
2-3	141	58
3-4	174	155
4-5	260	835
5-6	357	114
6-7	80	104
7-8	68	166
8-9	58	186
9-10	45	133
10-11	24	42
11-12	109	119
12-1	93	80

СХЕМА ПОДГОТОВКИ ПОЧВЫ В ПОЛОСЕ

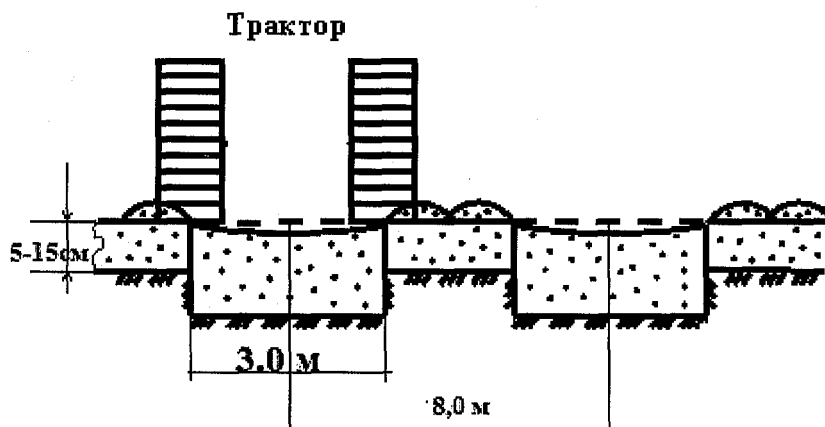
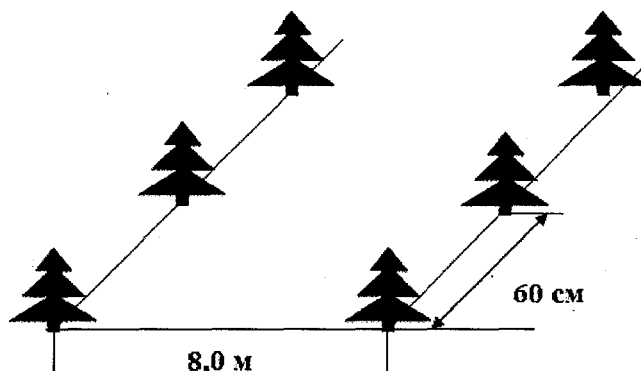


СХЕМА РАЗМЕЩЕНИЯ ПОСАДОЧНЫХ ПЛОЩАДОК



1. Обоснование проектируемого способа лесовосстановления: искусственное

Главная лесная древесная порода - Лиственница амурская с закрытой корневой системой. Породный состав восстанавливаемых лесов 10Лц, особенностей производства работ (для защитных лесов) в защитных лесах и на особо защитных участках лесов лесовозобновление должно обеспечивать формирование лесных насаждений, соответствующих целевому назначению категорий защитных лесов и особо защитных участков лесов.

2. Категория лесокультурной площади: гарь 1998 год.

3. Рельеф, почвы, механический состав, степень влажности: холмистый, почва буроподзолистая, легкосуглинистая, свежая.

4. Напочвенный покров (важнейшие растения - индикаторы, степень задернения почвы): травяной, (степень задернения средняя)

5. Тип леса (тип вырубki), тип лесорастительных условий: квартал 126 выдел 18 - ЕМЗ

5.1. Характеристика вырубki: количество пней на единице площади отсутствуют шт./га, состояние очистки от порубочных остатков и валежной древесины, характер и размещение оставленных деревьев и кустарников, степень задернения и минерализации почвы: задернение среднее, минерализация почвы отсутствует.

6. Характеристика имеющегося подроста и молодняка лесных древесных пород: состав пород 5ББ3Ос2Ол, средний возраст 10 лет, средняя высота 2,0 м, количество деревьев и кустарников на единице площади 280 шт./га, размещение их по площади лесного участка неравномерное, состояние лесных насаждений и его оценку: лесные земли не покрытые лесной растительностью - гарь 1998 год.

7. Захламленность 10-15 куб. м/га, наличие пней (валунов) нет шт./га, средний диаметр - см.

8. Зараженность почвы вредителями, вид, шт./га не обследовалось.

9. Состав, возраст, полнота, класс бонитета реконструируемого насаждения -.
10. Способ реконструкции: ширина и направление коридоров, кулис, размеры окон, площадь расчищенных коридоров от общей площади реконструируемого участка (в %) -.
10. Сроки и виды подготовки площади; применяемые машины и орудия: осень 2020 года, частичная, с применением бульдозерно-тракторной техники.

11. Способы и время обработки почвы: механизированная, полосами, осень 2020 года
(механизированная, ручная, сплошная, полосами, бороздами, террасирование, площадками и т.д.)

глубина обработки почвы, применяемые машины и орудия: глубина обработки почвы 5-15 см, обработка почвы путем снятия поверхностного слоя с нежелательной травянистой растительностью при помощи бульдозерного отвала по полосе.

12. Размещение и размеры площадок, террас, полос, борозд на площади и их направление: полосы параллельно друг другу согласно рельефа, ширина полос 3 метра, через 5 метров, расстояние между центрами полос 8 метров.

13. Метод и способ и сроки создания культур: посадка рядовая, ручная под меч Колесова, посадка сеянцами в 1 ряд, осень 2020 года.

14. Количество посадочных (посевных) мест на 1 га, тыс. шт. 2,0 тыс. шт/га

15. Размещение посадочных (посевных мест): расстояние между рядами (площадками) 8 м, в рядах (в площадках) 0,6 м

16. Схема смешения пород: Лц-Лц-Лц

17. Потребность в посадочном материале на 1 га 2,0 тыс. шт. (кг) и на всю площадь по породам: Лиственница амурская с закрытой корневой системой – 33 560 шт.

18. Характеристика посадочного (посевного) материала по породам: сеянцы лиственницы амурской с закрытой корневой системой ООО «Зеленый город» г. Хабаровск, теплично-питомнический комплекс, СНТ «Некрасовское»

19. Виды и способы ухода, их кратность:

1-й год однократный агротехнический уход путем оправки сеянцев, приствольной обработки и окашивания в рядах.

2-й год однократный агротехнический уход

3-й год однократный агротехнический уход

4-й год однократный агротехнический уход

Дополнению (посадка взамен погибших растений) подлежат лесные культуры с приживаемостью менее 85%. Дополнение проводится в количестве, обеспечивающем количество деревьев главных пород при котором осуществляется отнесение участка к землям, занятым лесными насаждениями, в соответствии с Правилами лесовосстановления №188 от 25.03.2019 года.

20. Противопожарные и защитные мероприятия: обустройство минерализованной полосы шириной 3 метра по периметру участка лесных культур.

21. Намечаемый год отнесения лесных культур к землям, занятым лесными насаждениями (перевода культур в земли, покрытые лесной растительностью): 2027 год

22. Требования к молоднякам, площади которых подлежат отнесению к землям, занятым лесными насаждениями, для признания работ по лесовосстановлению выполненными: лиственница, возраст не менее 6 лет количество деревьев главных древесных пород не менее 1,9 тыс. шт/га, средняя высота деревьев главных пород не менее 2,5 м.

Составил: Ведущий инженер ПТО
ООО "ТГМК"

Чазов Д.В.
(фамилия, и.о.)

Чазов Д.В. 13.10.2020
(подпись, число)

Проверил: лесничий Ли М.В.
(должность, фамилия, и.о.)

Ли М.В. 15.10.2020
(подпись, число)

Согласовано с внесением следующих замечаний замечаний нет
инженер по лесовосстановлению Александров О.И.
(фамилия, и.о.)

Александров О.И. 15.10.2020
(подпись, число)