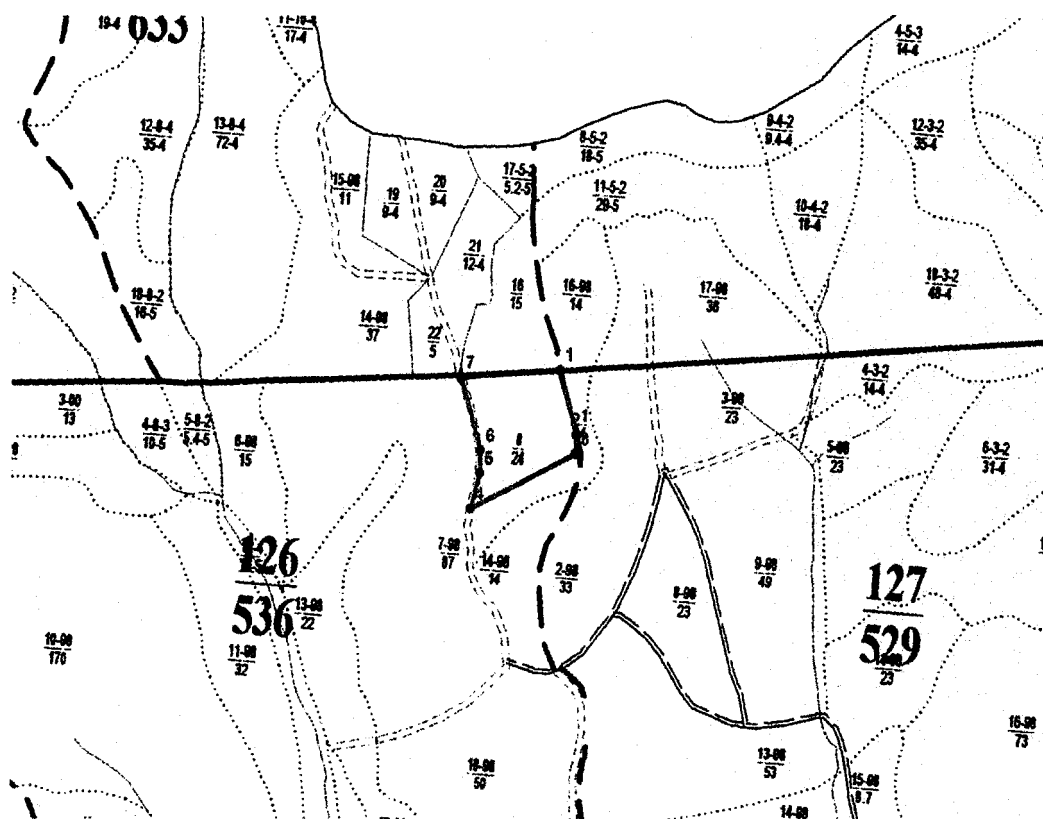


**ПРОЕКТ
 ЛЕСОВОССТАНОВЛЕНИЯ
 (ОРГАНИЗАЦИОННО - ТЕХНОЛОГИЧЕСКАЯ СХЕМА) ЛЕСНЫХ
 КУЛЬТУР (РЕКОНСТРУКЦИИ МАЛОЦЕННЫХ НАСАЖДЕНИЙ)**

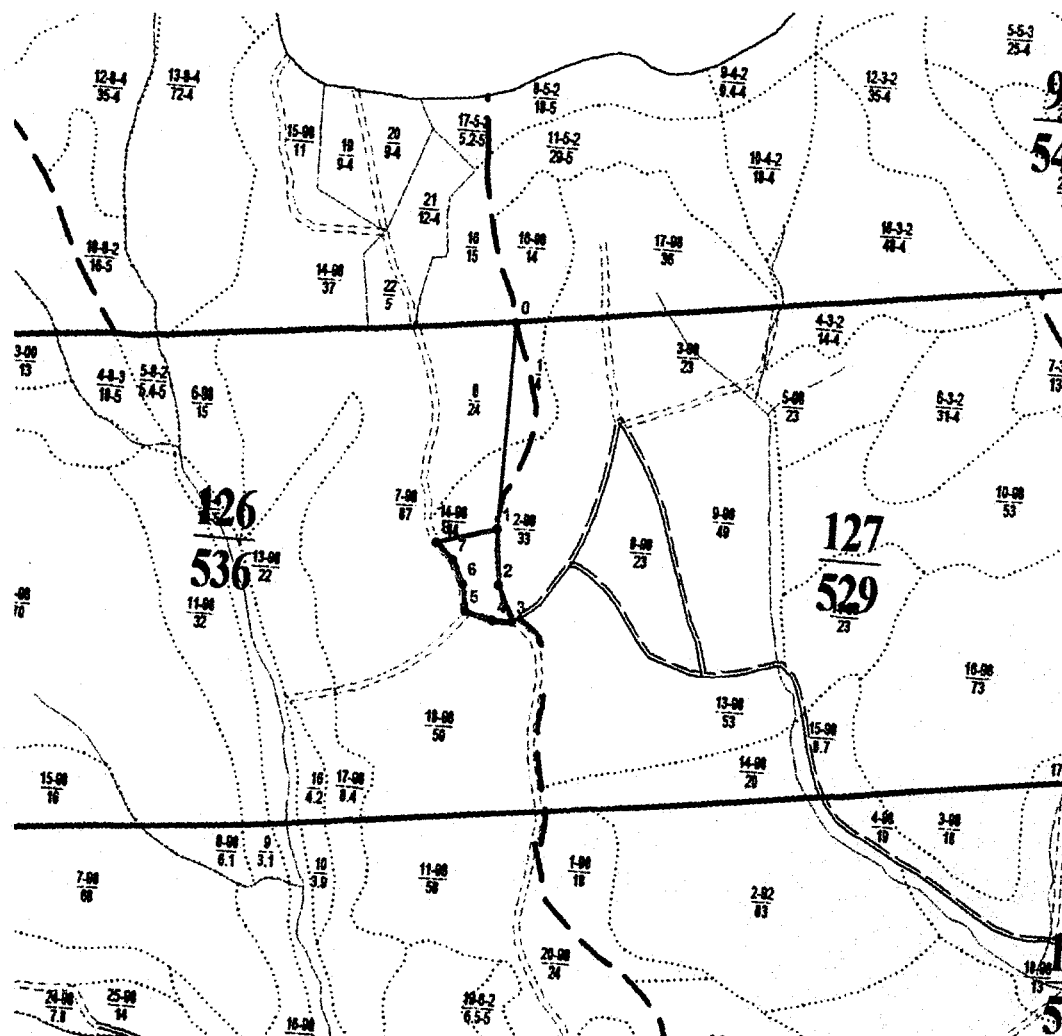
Общество с ограниченной ответственностью «Ресурсы Албазино»

Советское лесничество, Городское участковое лесничество
 Номер квартала **126**, Номер выдела **8, 14**. Общая площадь **22,92 га**
 Категория лесного фонда: **Пустырь, Гарь**, Главная порода: **Лиственница**
 Сопутствующие породы: **нет**
 Вид культур: **сплошные**

План участка №1. Площадь 16,78 га, масштаб 1:25000



План участка №2. Площадь 6,14 га, масштаб 1:25000



Участок №1			Участок №2		
№ точек	Азимут	Длина , м	№ точек	Азимут	Длина , м
Привязка 0-1	Квартальный столб		Привязка 0-1	186	821
1-2	165	260	1-2	178	226
2-3	182	75	2-3	161	157
3-4	243	478	3-4	273	80
4-5	15	143	4-5	289	119
5-6	2	88	5-6	355	111
6-7	344	300	6-7	338	105
7-1	86	406	7-8	317	99
			8-1	79	255

СХЕМА ПОДГОТОВКИ ПОЧВЫ В ПОЛОСЕ

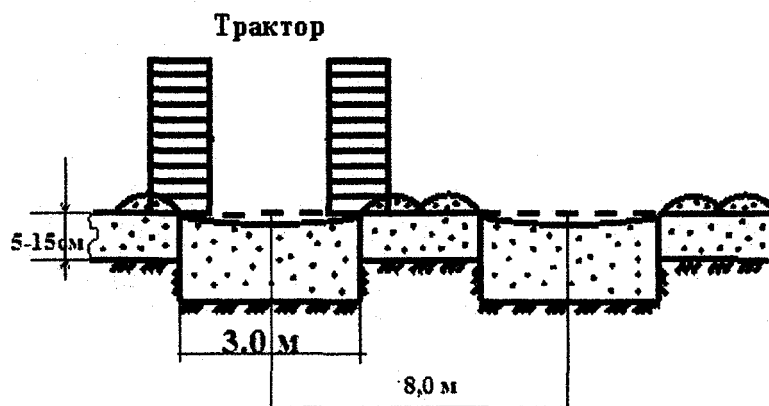
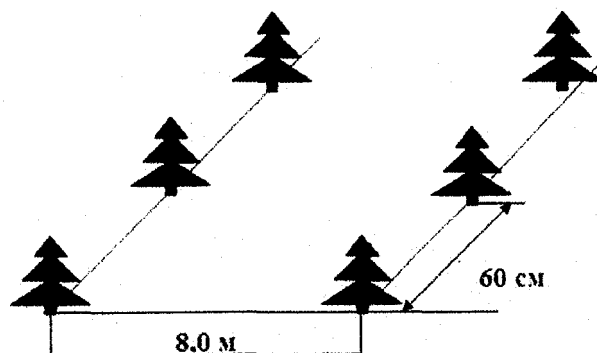


СХЕМА РАЗМЕЩЕНИЯ ПОСАДОЧНЫХ ПЛОЩАДОК



1. Обоснование проектируемого способа лесовосстановления: искусственное

Главная лесная древесная порода - Лиственница амурская с закрытой корневой системой. Породный состав восстанавливаемых лесов 10Лц, особенностей производства работ (для защитных лесов) в защитных лесах и на особо защитных участках лесов лесовозобновление должно обеспечивать формирование лесных насаждений, соответствующих целевому назначению категорий защитных лесов и особо защитных участков лесов.

2. Категория лесокультурной площади: квартал 126 выдел 8 пустырь, квартал 126 выдел 14 гарь 1998 год.

3. Рельеф, почвы, механический состав, степень влажности: холмистый, почва буропodzолистая, легкосуглинистая, свежая.

4. Напочвенный покров (важнейшие растения - индикаторы, степень задернения почвы): травяной, (степень задернения средняя)

5. Тип леса (тип вырубki), тип лесорастительных условий: квартал 126 выдел 8,14 - ЕМЗ

- 5.1. Характеристика вырубki: количество пней на единице площади отсутствуют шт./га, состояние очистки от порубочных остатков и валежной древесины, характер и размещение оставленных деревьев и кустарников, степень задернения и минерализации почвы: задернение среднее, минерализация почвы отсутствует.

6. Характеристика имеющегося подроста и молодняка лесных древесных пород: состав пород 4Б64Ос2Ол, средний возраст 10 лет, средняя высота 2,0 м, количество деревьев и кустарников на единице площади 260 шт./га, размещение их по площади лесного участка неравномерное, состояние лесных насаждений и его оценку: лесные земли не покрытые лесной растительностью - пустырь, гарь 1998 год.

7. Захламленность 10-15 куб. м/га, наличие пней (валунов) нет шт./га, средний диаметр _ см.

8. Зараженность почвы вредителями, вид, шт./га не обследовалось.
9. Состав, возраст, полнота, класс бонитета реконструируемого насаждения —.
10. Способ реконструкции: ширина и направление коридоров, кулис, размеры окон, площадь расчищенных коридоров от общей площади реконструируемого участка (в %) —.
10. Сроки и виды подготовки площади, применяемые машины и орудия: осень 2020 года, частичная, с применением бульдозерно-тракторной техники.

11. Способы и время обработки почвы: механизированная, полосами, сентябрь 2020 года
(механизированная, ручная, сплошная, полосами, бороздами, террасирование, площадками и т.д.)

глубина обработки почвы, применяемые машины и орудия: глубина обработки почвы 5-15 см, обработка почвы путем снятия поверхностного слоя с нежелательной травянистой растительностью при помощи бульдозерного отвала по полосе.

12. Размещение и размеры площадок, террас, полос, борозд на площади и их направление: полосы параллельно друг другу согласно рельефа, ширина полос 3 метра, через 5 метров, расстояние между центрами полос 8 метров.

13. Метод, способ и сроки создания культур: посадка рядовая, ручная под меч Колесова, посадка сеянцами в 1 ряд, сентябрь 2020 года.

14. Количество посадочных (посевных) мест на 1 га, тыс. шт. 2,0 тыс. шт/га.

15. Размещение посадочных (посевных мест): расстояние между рядами (площадками) 8 м, в рядах (в площадках) 0,6 м.

16. Схема смешения пород: Ли-Ли-Ли

17. Потребность в посадочном материале на 1 га 2,0 тыс. шт. (кг) и на всю площадь по породам: Лиственницы амурской с ЗКС – 46 000 шт.

18. Характеристика посадочного (посевного) материала по породам: сеянцы лиственницы амурской с закрытой корневой системой ООО «Зеленый город» г. Хабаровск, теплично-питомнический комплекс, СНТ «Некрасовское».

19. Виды и способы ухода, их кратность:

1-й год однократный агротехнический уход путем оправки сеянцев, пристволевой обработки и окашевание в рядах.

2-й год однократный агротехнический уход

3-й год однократный агротехнический уход

4-й год однократный агротехнический уход

Дополнению (посадка взамен погибших растений) подлежат лесные культуры с приживаемостью менее 85%. Дополнение проводится в количестве, обеспечивающем количество деревьев главных пород при котором осуществляется отнесение участка к землям, занятым лесными насаждениями, в соответствии с Правилами лесовосстановления №188 от 25.03.2019 года.

20. Противопожарные и защитные мероприятия: обустройство минерализованной полосы шириной 3 метра по периметру участка лесных культур.

21. Намечаемый год отнесения лесных культур к землям, занятым лесными насаждениями (перевода культур в земли, покрытые лесной растительностью): 2027 год

22. Требования к молоднякам, площади которых подлежат отнесению к землям, занятым лесными насаждениями, для признания работ по лесовосстановлению завершенными: лиственница, возраст не менее 6 лет количество деревьев главных древесных пород не менее 1,9 тыс. шт/га, средняя высота деревьев главных пород не менее 2,5 м.

Составил:

Начальник отдела охраны окружающей среды
ООО «Ресурсы Албазино»

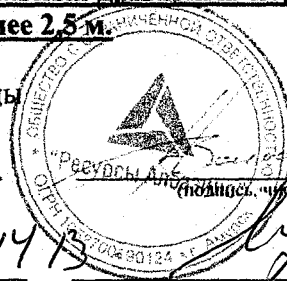
Зенков А.В.

(фамилия, и.о.)

Проверил:

лесничий Куликов

(должность, фамилия, и.о.)



(подпись, число)

15.10.2020

Согласовано с внесением следующих замечаний

замечаний по севообороту в соответствии с проектом

(фамилия, и.о.)

(подпись, число)