

ЗАО "Артель старателей "Прибрежная"

**ПРОЕКТ
(ОРГАНИЗАЦИОННО-ТЕХНОЛОГИЧЕСКАЯ СХЕМА)
ЛЕСНЫХ КУЛЬТУР
(РЕКОНСТРУКЦИИ МАЛОЦЕННЫХ НАСАЖДЕНИЙ)
на осень 2020 г.**

Лесничество: Высокогорное Участковое лесничество: Высокогорное
 Номер квартала: 125 номер выдела: 15,16,21 площадь уч, га: 14,9448

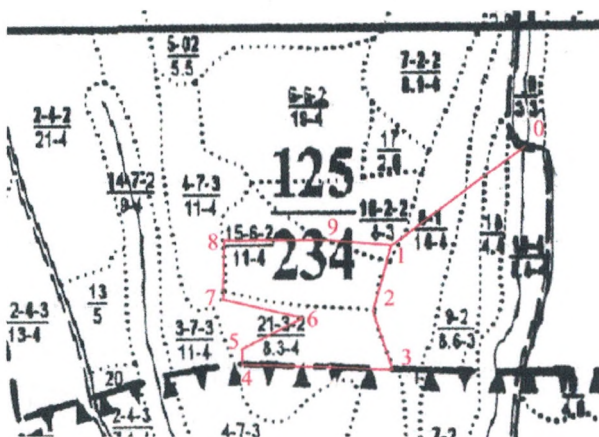
Группа лесов: эксп-е Главная порода: Лц

Сопутствующие породы: Берёза белая, ель, ольха

Вид культур: сплошные полосы,

(сплошные, частичные, предварительные, подпологовые, реконструкция)

План участка, масштаб 1 : 25 000



Экспликация

№ точек	Азимут	Промер
Привязка		
0-1	234	504
Участок		
1-2	193	230
2-3	156	178
3-4	271	442
4-5	354	38
5-6	59	208
6-7	280	246
7-8	356	175
8-9	87	325
9-1	91	177

1. Категория лесокультурой площади: вырубка - 1999 г.
прогалина, состояние очистки:
2. Рельеф почвы, механический состав, степень влажности:
горный, светло-бурая, среднесуглинистая, свежая, задернение среднее, среднемоштные
3. Напочвенный покров: БАГ густой
4. Тип леса (тип вырубки), тип лесорастительных условий: БББ, ЛВРТ, ЛБМ
5. Наличие естественного возобновления (по породам), тыс. шт./га:
размещение, ср. высота, м: _____

6.Захламленность: 6 м³ / га. наличие пней: 150 шт/га. Средний диаметр 26 см.

7.Зараженность почвы вредителями вид , шт/га.: _____

8.Состав , возраст , полнота , класс бонитета реконструируемого насаждения _____

9.Способ реконструкции: ширина и направления коридоров, кулис, размеры окон, площадь расчищенных коридоров от общей площади реконструируемого участка _____ %

10.Сроки и виды подготовки площади ; применяемых машины и орудия:

Осень -2020 г. полосы, бульдозер.

11.Способ и время подготовки почвы (механизированная, конная, ручная, сплошная, полосами , бороздами , террасирование, площадками и т.д.) глубина обработки почвы, применяемые машины и орудия: механизированная, полосы, бульдозер

12.Размещение и размеры площадок террас, полос борозд на площади и их направление: полосы шириной 3,5 метра через ~6-8 метров

13.Метод и способ создания культур (посадка сеянцами, саженцами, посев рядовой, строчно - луночный, комбинированный, ручной .механизированный)
посадка сеянцев с ЗКС вручную под меч Колесова

14.Количество посадочных (посевных) мест тыс.шт/га. 2

15.Размещение посадочных (посевных) мест: расстояние междурядьями(площадками) ~ 2 м в рядах (в площадках): ~ 0,7 м

16.Схема смешения пород: **Лц*Лц**

17.Потребность в посадочном (посевном) материале тыс.шт/га: 2,0 и на всю площадь тыс.шт: 29,9

18.Характеристика посадочного (посевного) материала по породам (возраст, происхождение, селекционная категория, качество семя, номер сертификата):
сеянцы лиственницы с ЗКС

19.Способ подготовки семян к посеву:

20.Виды и способ ухода, их кратность:

1-й год _____

2-й год прополка

3-й год прополка

4-й год _____

21.Противопожарные и защитные мероприятия: окаймление мин. полосой

22.Намеченный год перевода культур в земли, покрытые лесной растительностью:

2028

Составил: пом.лесничего Кенадского уч.л-ва Зубенко С.Н.

должность ФИО

число, подпись

Проверил: Инженер лесовосстановления Федюкевич Г.Е.

должность ФИО

число, подпись

Согласовано с внесением следующих замечаний _____